



АДМИНИСТРАЦИЯ ГОРОДА ПЕРМИ
ДЕПАРТАМЕНТ ЗЕМЕЛЬНЫХ ОТНОШЕНИЙ

РЕШЕНИЕ

о размещении объектов № 21-01-44-1105 от 02 СЕН 2020

г. Пермь, ул. Сибирская, 15

Департамент земельных отношений Администрации города Перми в соответствии с пунктом 3 ст. 39.36 Земельного кодекса Российской Федерации, Положением о порядке и условиях размещения объектов на землях или земельных участках, находящихся в государственной или муниципальной собственности, на территории Пермского края без предоставления земельных участков и установления сервитутов, публичного сервитута, утвержденным Постановлением Правительства Пермского края от 22.07.2015 № 478-п

разрешает ООО «Новогор - Прикамье» (ИНН 5902817382, ОГРН 1035900082206, место нахождения: 614065, Пермский край, г. Пермь, ул. Свйазева, 35)

размещение объекта: блокировочная сеть водопровода (с внутренним диаметром не менее 150 мм) внутри квартала от сети водоснабжения Д-160 мм по ул. Луньевская до сети водоснабжения Д-150 мм по ул. Карпинского.

способ размещения объекта: подземный

на землях: государственная собственность на которые не разграничена.

на срок 11 месяцев

местоположение: Пермский край, г. Пермь, Индустриальный район, ул. Луньевская.

Территория, согласно схеме, расположена в зоне с особым условием использования территории: приаэродромная территория аэродрома аэропорта Большое Савино.

ООО «Новогор - Прикамье»:

1. соблюдать правила охранных зон воздушного пространства, установленные Постановлением Правительства Российской Федерации от 11.03.2010 № 138 «Об утверждении Федеральных правил использования воздушного пространства Российской Федерации»;

2. в соответствии с пунктом 7(2) Положения о порядке и условиях размещения объектов на землях или земельных участках, находящихся в государственной или муниципальной собственности, на территории Пермского края без предоставления земельных участков и установления сервитутов, публичного сервитута, утвержденного Постановлением Правительства Пермского края от 22.07.2015 № 478-п, представить в департамент земельных отношений администрации города Перми в течении 1 месяца с момента размещения объектов материалы контрольной геодезичекой съемки размещенных объектов на бумажном и электронном носителях на безвозмездной основе.

В соответствии со статьей 20¹ Закона Пермского края от 14.09.2011 № 805-ПК «О градостроительной деятельности в Пермском крае» ООО «Новогор - Прикамье»:

1. Не позднее чем за 10 рабочих дней до начала строительства и реконструкции безвозмездно передать в департамент градостроительства и архитектуры администрации города Перми один экземпляр копий разделов проектной документации, предусмотренных пунктом 1 части 12 статьи 48 Градостроительного кодекса Российской Федерации;

2. В течение 10 рабочих дней после окончания работ по строительству, реконструкции безвозмездно передать в департамент градостроительства и архитектуры администрации города Перми схему, отображающую расположение объекта и сетей инженерно-технического обеспечения, подписанную ООО «Новогор - Прикамье», с приложением текстового и графического описания местоположения границ охранный и санитарно-защитной зоны, перечень координат характерных точек границ такой зоны.

Приложение:

Схема предполагаемых к использованию земель или части земельного участка (на 1 л. в 1 экз.).

Первый заместитель
начальника департамента



Л. В. Раевская

СХЕМА ПРЕДПОЛАГАЕМЫХ К ИСПОЛЬЗОВАНИЮ ЗЕМЕЛЬ ИЛИ ЧАСТИ ЗЕМЕЛЬНОГО УЧАСТКА

Объект: Блокировочная сеть водопровода (с внутренним диаметром не менее 150 мм) внутри квартала
от сети водоснабжения Д-160 мм по ул. Луньевская до сети водоснабжения Д-150 мм по ул. Карпинского

Местоположение: Пермский край, г. Пермь, Индустриальный район, ул. Луньевская

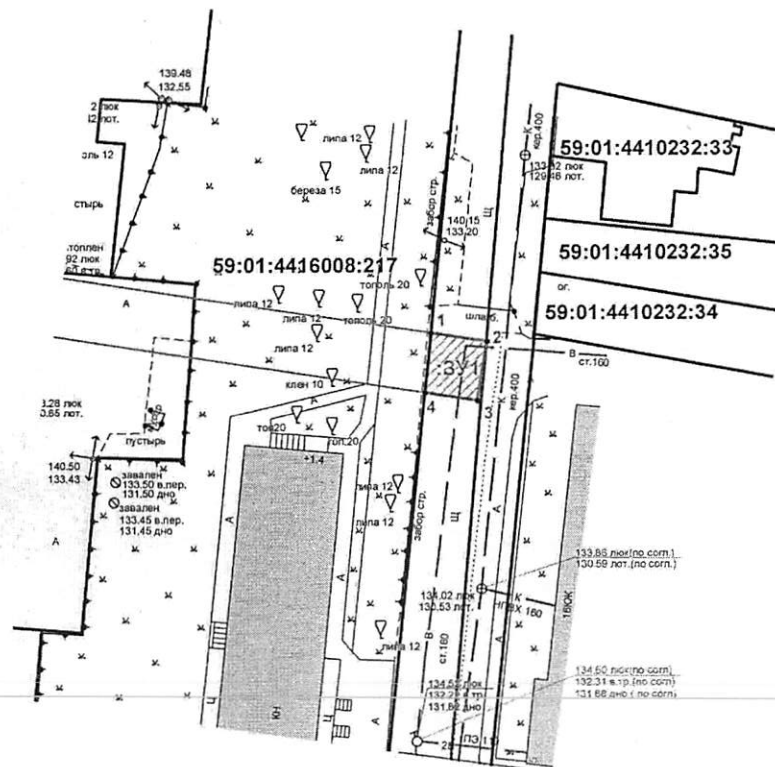
Площадь земель или части земельного участка, кв.м.: 33

Категория земель: земли населенных пунктов

Вид разрешенного использования земельного участка:
отсутствует

КАТАЛОГ КООРДИНАТ, м

№ точки границы	X	Y
1	515655,76	2230530,23
2	515654,90	2230535,85
3	515648,97	2230534,95
4	515649,78	2230529,66



ОПИСАНИЕ ГРАНИЦ СМЕЖНЫХ ЗЕМЛЕПОЛЬЗОВАТЕЛЕЙ:

от 1 точки до 4 точки - городские земли
от 4 точки до 1 точки - земельный участок
с кадастровым номером 59:01:4416008:217

УСЛОВНЫЕ ОБОЗНАЧЕНИЯ:

- 59:01:4416008:2
- номер учтенного земельного участка
 - граница кадастрового квартала
 - существующая часть границы, имеющаяся в ЕГРН сведения в которой достаточны для определения её местоположения
 - граница проектируемого размещения Объекта
 - обозначение территории проектируемого размещения Объекта
 - характерная точка границы территории размещения Объекта

ВЕРНО

Заявитель

М.П.

(для юридических лиц
и индивидуальных предпринимателей)



Винникова И.В.

(подпись, расшифровка подписи)

Масштаб 1:500